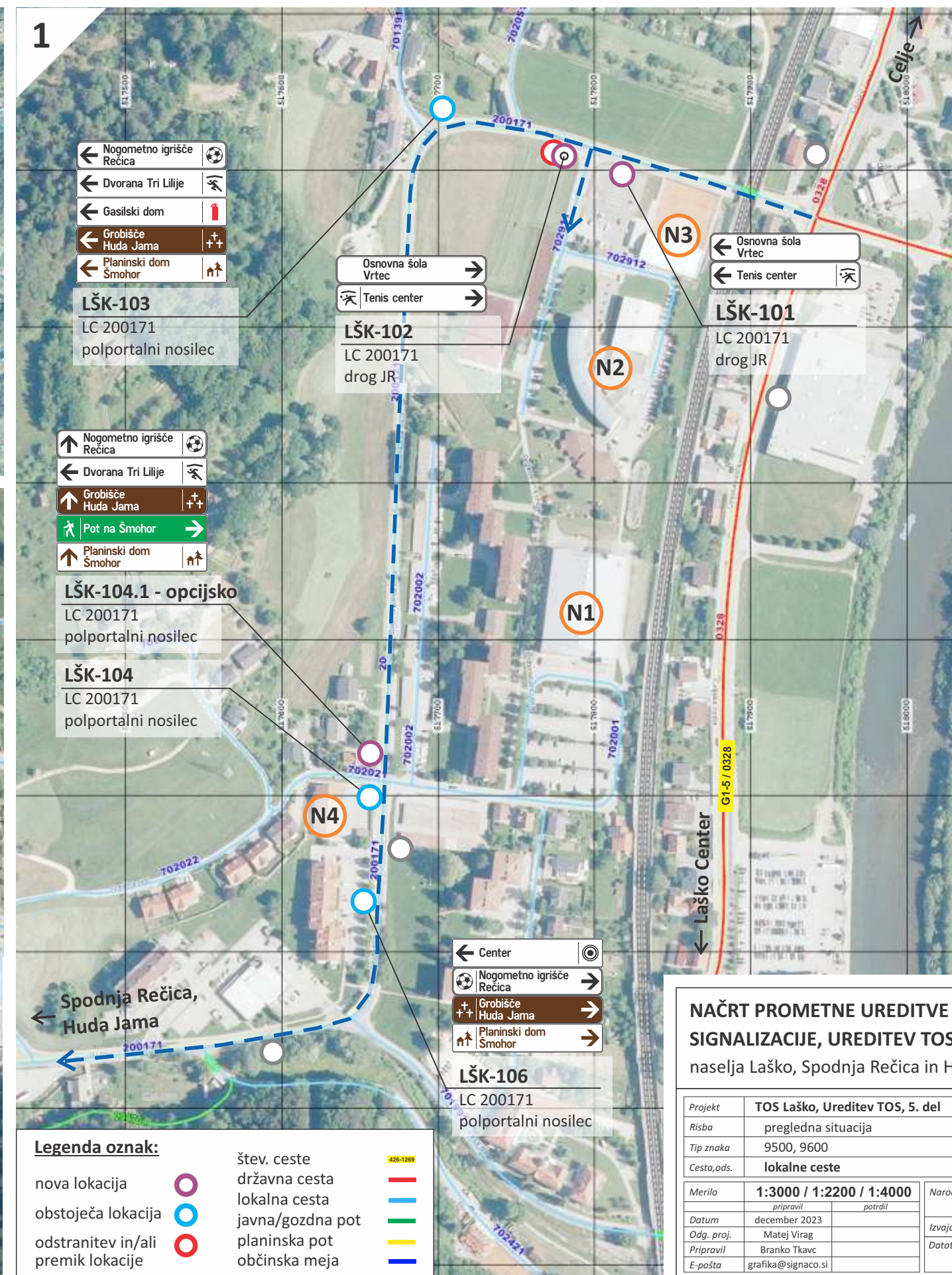
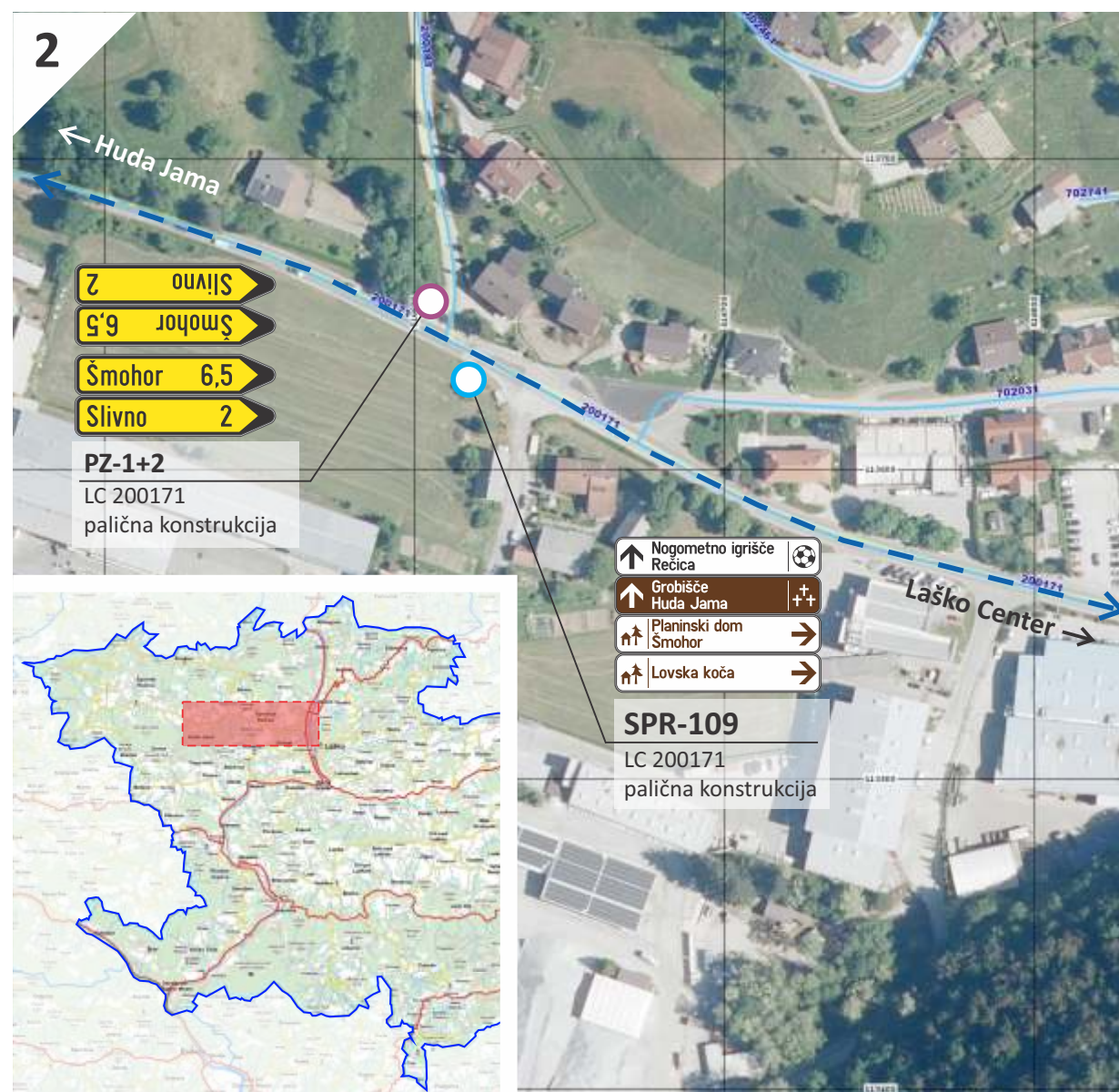
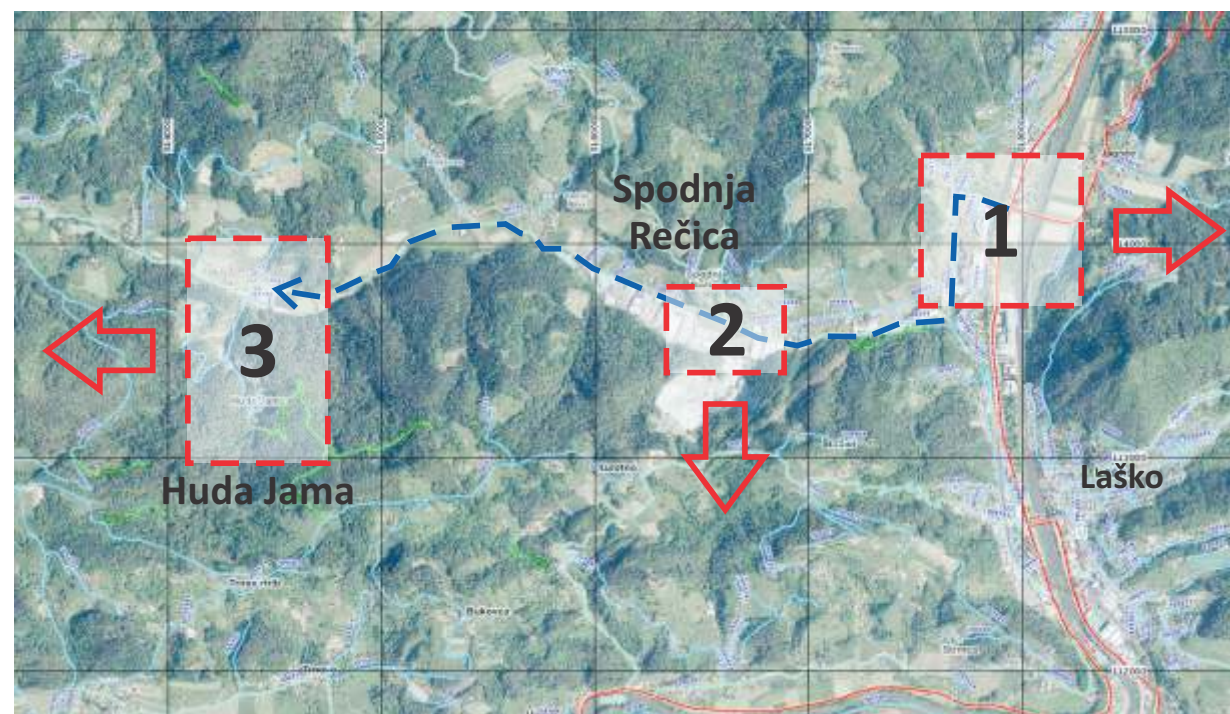
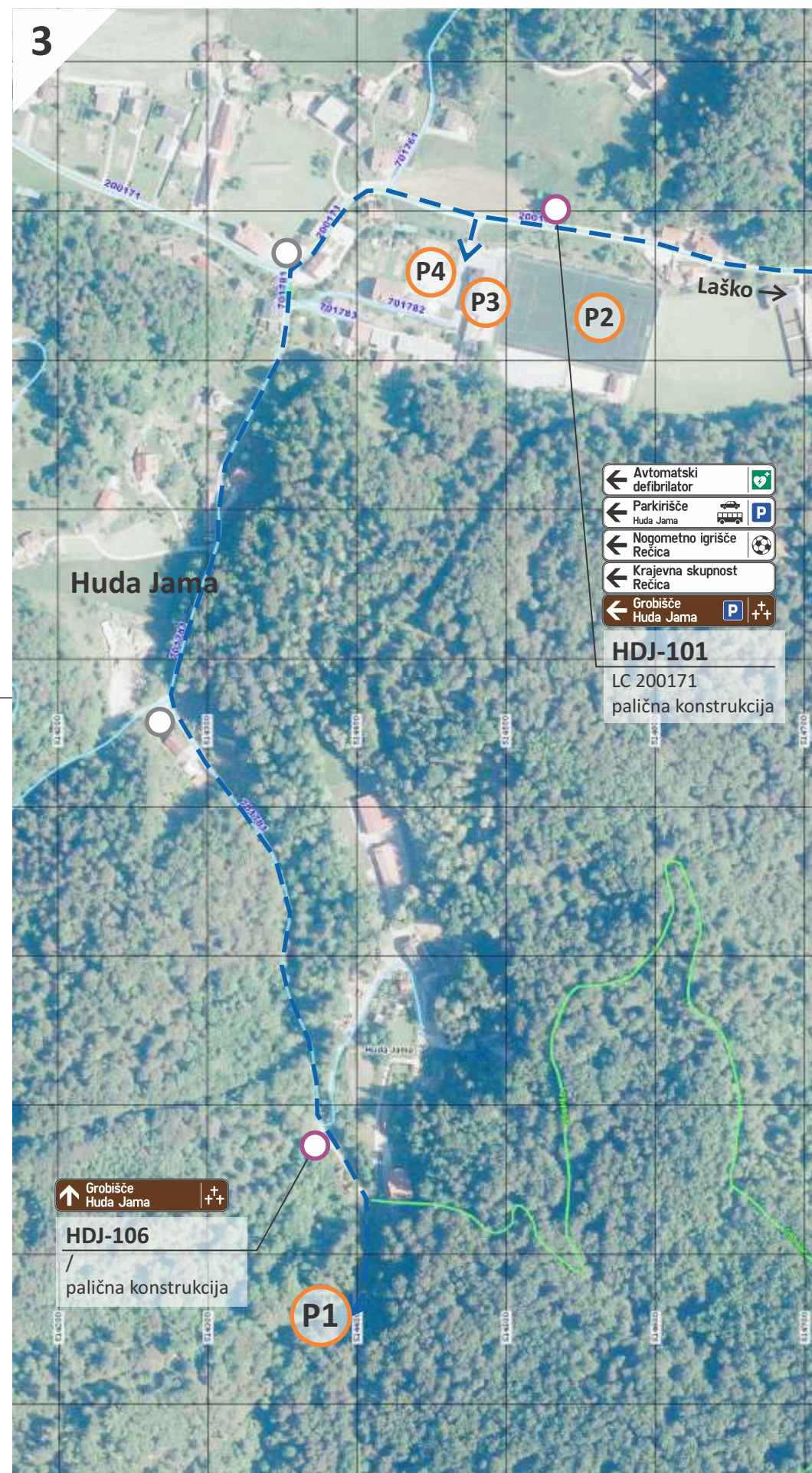


Pregledna situacija (označena državna cesta, lokacija TS, lokacija objekta/turistične znamenitosti/območja, ki se označuje s TS)

**TABELA** lokacij in objektov/ciljev

štev. lokacije    oznaka lokacije objekta/cilja    ime objekta/cilja

<b>LŠK-101</b>	<b>N2</b> - Osnovna šola, Vrtec <b>N3</b> - Tenis center
<b>LŠK-102</b>	<b>N2</b> - Osnovna šola, Vrtec <b>N3</b> - Tenis center
<b>LŠK-103</b>	<b>P2</b> - Nogometno igrišče Rečica <b>N1</b> - Dvorana Tri Lilije <b>N4</b> - Gasilski dom <b>P1</b> - Grobišče Huda Jama - Planinski dom Šmohor
<b>LŠK-104</b>	<b>P2</b> - Nogometno igrišče Rečica <b>N1</b> - Dvorana Tri Lilije <b>P1</b> - Grobišče Huda Jama - Pot na Šmohor - Planinski dom Šmohor
<b>LŠK-106</b>	- Center <b>P2</b> - Nogometno igrišče Rečica <b>P1</b> - Grobišče Huda Jama - Planinski dom Šmohor
<b>SPR-109</b>	<b>P2</b> - Nogometno igrišče Rečica <b>P1</b> - Grobišče Huda Jama - Planinski dom Šmohor - Lovska koča
<b>HDJ-101</b>	<b>P3</b> - Avtomatski defibrilator <b>P4</b> - Parkirišče <b>P2</b> - Nogometno igrišče Rečica <b>P3</b> - Krajevna skupnost Rečica <b>P1</b> - Grobišče Huda Jama
<b>HDJ-106</b>	<b>P1</b> - Grobišče Huda Jama

**NAČRT PROMETNE UREDITVE TURISTIČNE IN DRUGE OBVESTILNE SIGNALIZACIJE, UREDITEV TOS, 5. del**

naselja Laško, Spodnja Rečica in Huda Jama v občini Laško

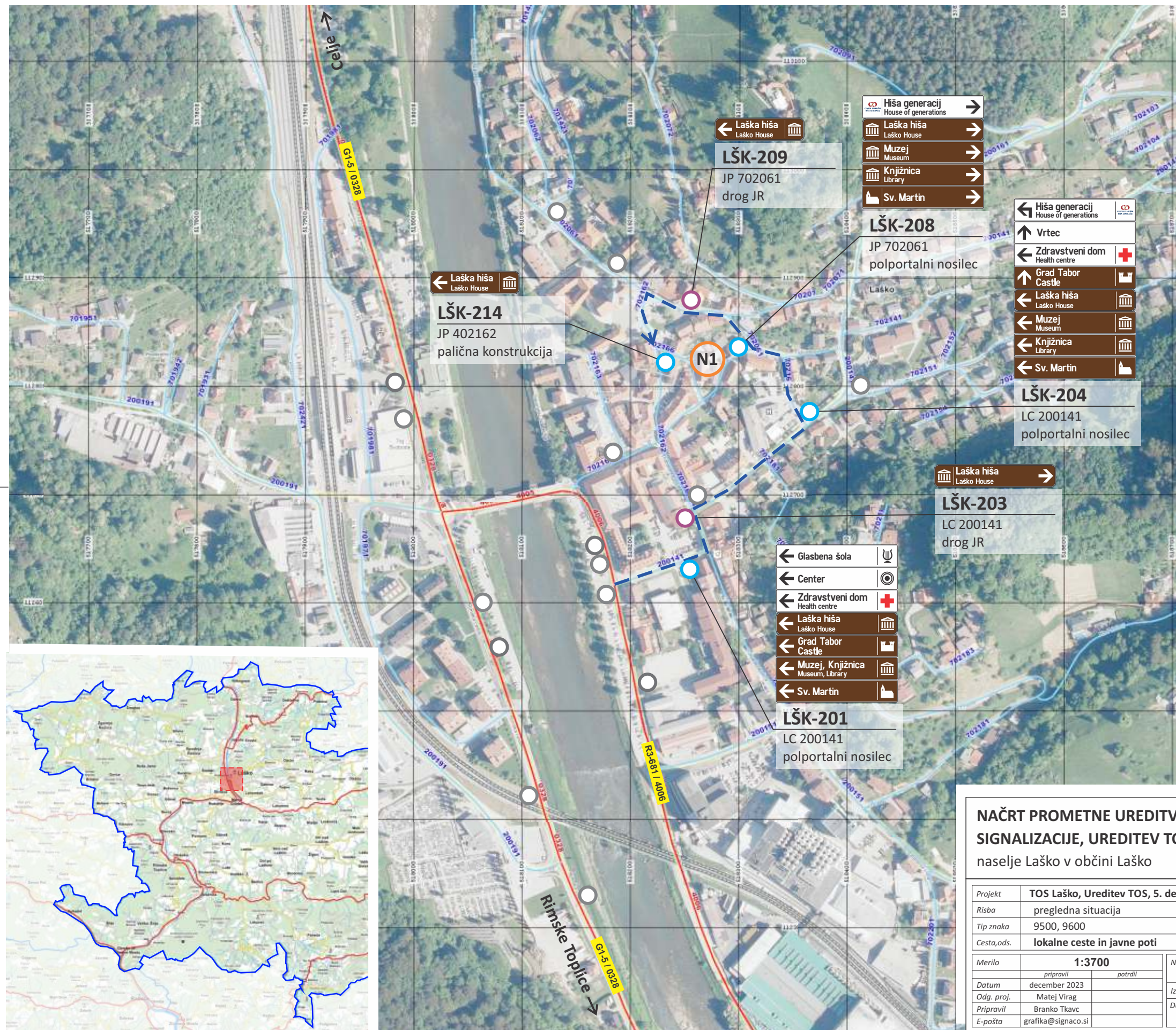
Projekt	TOS Laško, Ureditev TOS, 5. del		
Risba	pregledna situacija	Štev. proj.	B179-2023
Tip znaka	9500, 9600	Tip folije	RA 1
Cesta, ods.	lokalne ceste		
Merilo	1:3000 / 1:2200 / 1:4000		
Datum	december 2023	Naročnik	Občina Laško
Odgoj. proj.	Matej Virag	Izvajalec	Signaco d.o.o.
Pripravi	Branko Tkavc	Datoteka:	
E-pošta	grafika@signaco.si		



Podjetje za proizvodnjo prometnih in neoprometnih znakov ter obvestil d.o.o.  
Topole 51/a, 1234 Mengeš  
tel. +386 1 723 09 73, 74  
fax. +386 1 723 09 75  
www.signaco.si  
e-mail: info@signaco.si



Pregledna situacija (označena cesta, lokacija TS, lokacija objekta/turistične znamenitosti/območja, ki se označuje s TS)



### TABELA lokacij in objektov/ciljev

štev. lokacije    oznaka lokacije objekta/cilja    ime objekta/cilja

**LŠK-201**    - Glasbena šola  
- Center  
- Zdravstveni dom  
**N1** - Laška hiša  
- Grad Tabor  
- Muzej, Knjižnica  
- Sv. Martin

**LŠK-203**    **N1** - Laška hiša

**LŠK-204**    - Hiša generacija  
- Vrtec  
- Zdravstveni dom  
**N1** - Laška hiša  
- Grad Tabor  
- Muzej  
- Knjižnica  
- Sv. Martin

**LŠK-208**    - Hiša generacija  
**N1** - Laška hiša  
- Muzej  
- Knjižnica  
- Sv. Martin

**LŠK-209**    **N1** - Laška hiša

**LŠK-214**    **N1** - Laška hiša

#### Legenda oznak:

nova lokacija       šte. ceste    426-1289  
obstoječa lokacija       državna cesta      
odstranitev in/ali       lokalna cesta      
premik lokacije       javna/gozdna pot      
       železnica      
       občinska meja   

### NAČRT PROMETNE UREDITVE TURISTIČNE IN DRUGE OBVESTILNE SIGNALIZACIJE, UREDITEV TOS, 5. del naselje Laško v občini Laško

Projekt	TOS Laško, Ureditev TOS, 5. del		
Risba	pregledna situacija	Štev. proj.	B179-2023
Tip znaka	9500, 9600	Tip folije	RA 1
Cesta,ods.	lokalne ceste in javne poti		
Merilo	1:3700		
Datum	december 2023	Naročnik	Občina Laško
Odg. proj.	Matej Virag	Izvajalec	Signaco d.o.o.
Pripravi	Branko Tkavc	Datoteka:	
E-pošta	grafika@signaco.si		



Podjetje za proizvodnjo prometnih in  
neprometnih znakov ter obvestil d. o. o.  
Topole 51/a, 1234 Mengeš  
tel. +386 1 723 09 73, 74  
fax. +386 1 723 09 75  
www.signaco.si  
e-mail: info@signaco.si



Pregledna situacija (označena cesta, lokacija TS, lokacija objekta/turistične znamenitosti/območja, ki se označuje s TS)

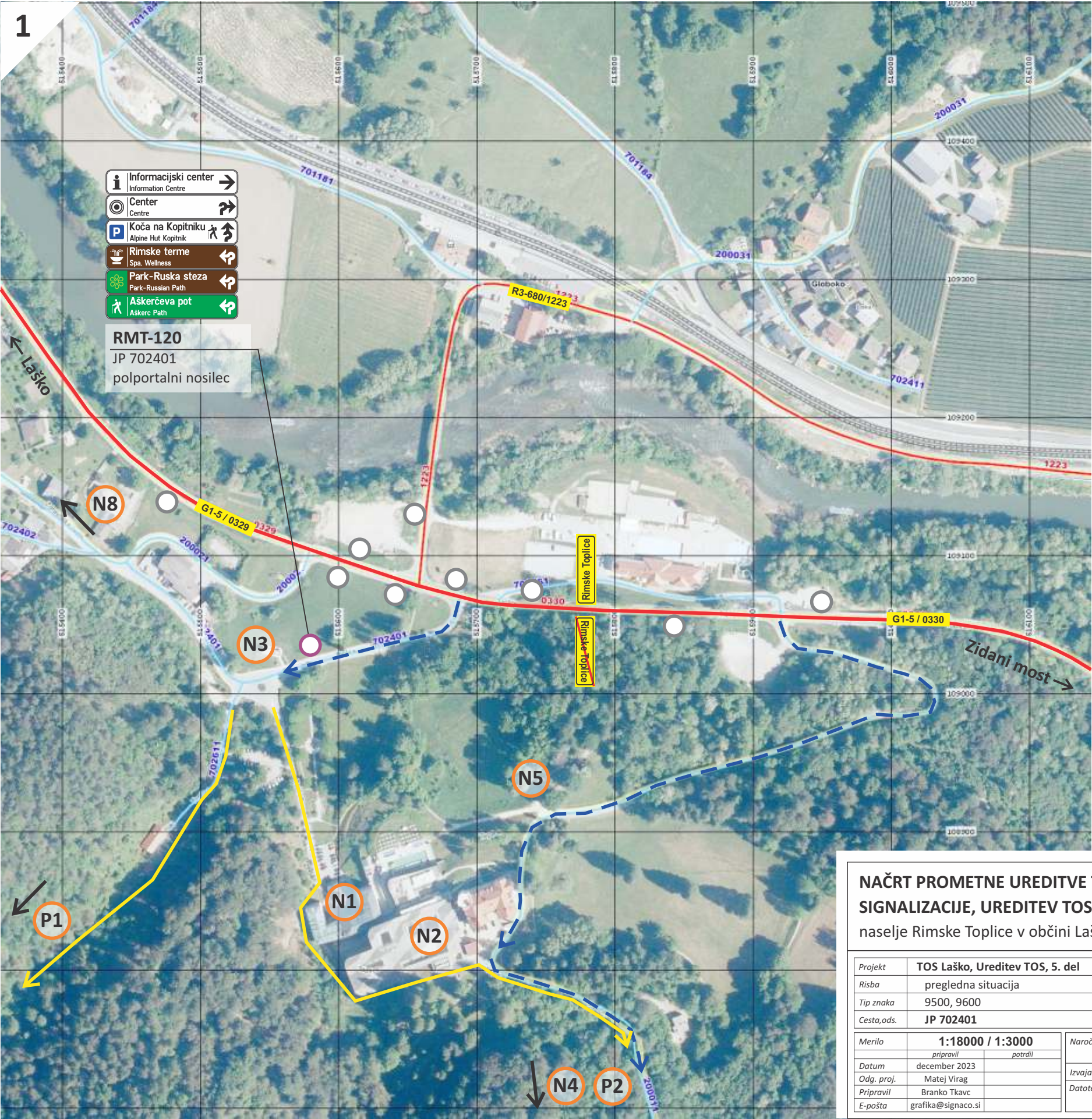
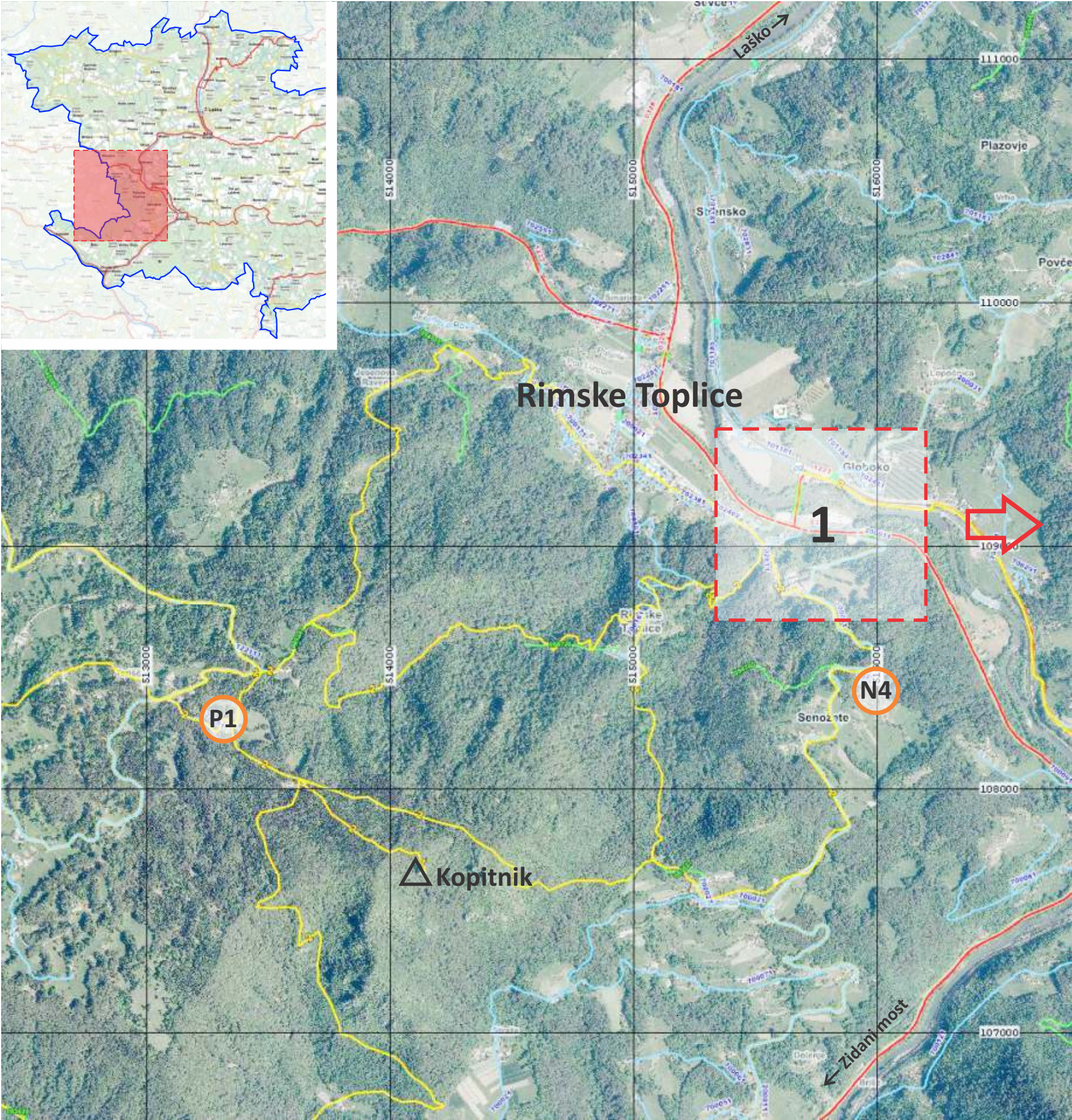


TABELA lokacij in objektov/ciljev

štev. lokacije	oznaka lokacije objekta/cilja	ime objekta/cilja
RMT-120	N3	Informacijski center
	N8	Center
	P1	Koča na Kopitniku
	N3	Informacijski center
	N1	Rimske terme
	N5	Park - Ruska steza
	P2	Aškerčeva pot

Legenda oznak:		štev. ceste
nova lokacija	○	državna cesta
obstoječa lokacija	○	lokalna cesta
odstranitev in/ali premik lokacije	○	javna/gozdna pot
	○	planinska pot
	○	občinska meja

NAČRT PROMETNE UREDITVE TURISTIČNE IN DRUGE OBVESTILNE SIGNALIZACIJE, UREDITEV TOS, 5. del  
naselje Rimske Toplice v občini Laško

Projekt	TOS Laško, Ureditev TOS, 5. del		
Risba	pregledna situacija	Štev. proj.	B179-2023
Tip znaka	9500, 9600	Tip folije	RA 1
Cesta, ods.	JP 702401		
Merilo	1:18000 / 1:3000		
Datum	december 2023	potrdil	
Odgoj. proj.	Matej Virag	Izvajalec	Signaco d.o.o.
Pripravil	Branko Tkavc	Datoteka:	
E-pošta	grafika@signaco.si		

