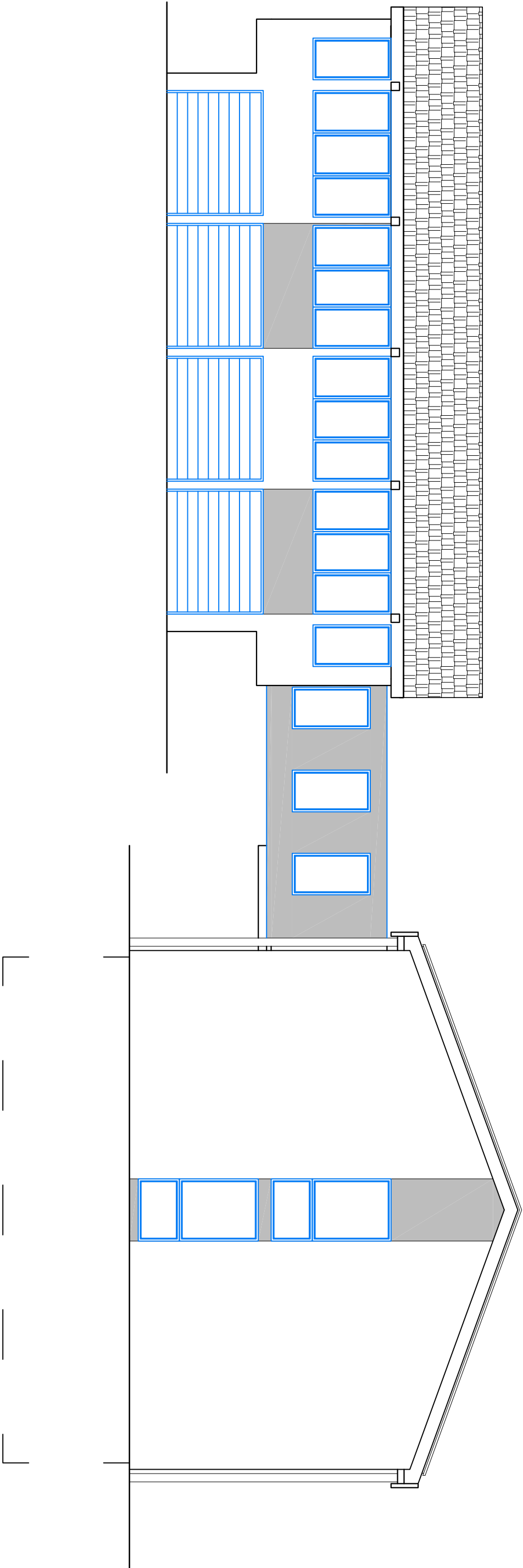
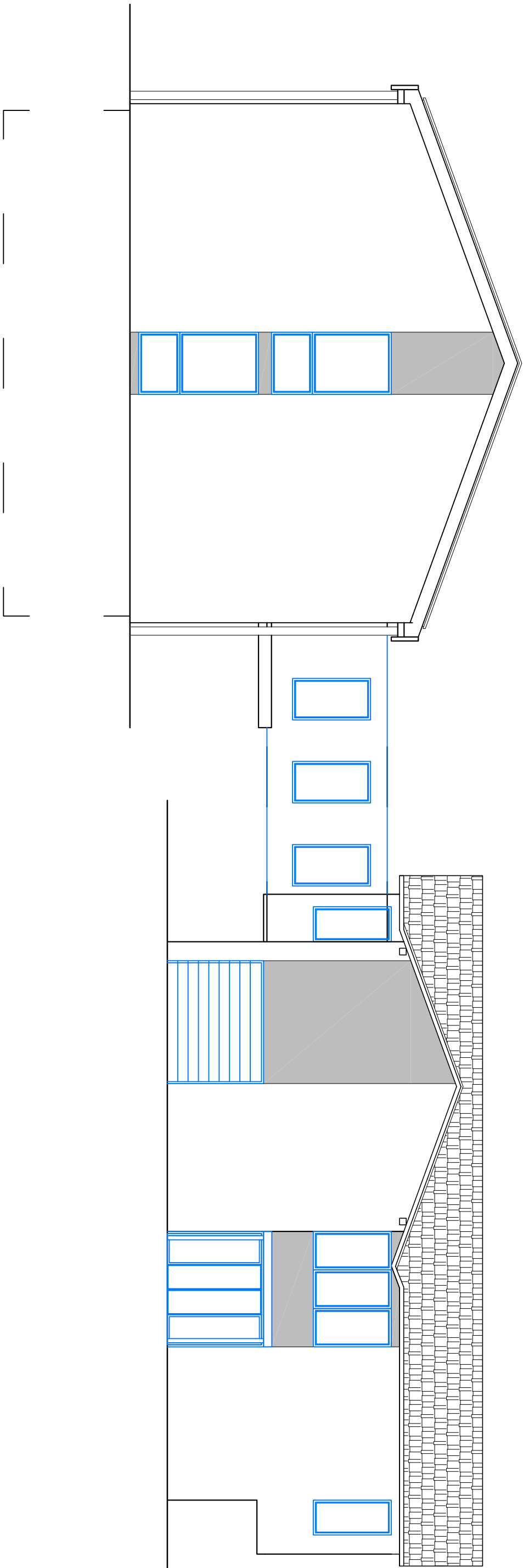


FASADA SEVER



FASADA JUG



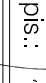
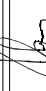

OPOMBE:

- Predvidena je samo sanacija ovoga cerninjskega in trzevke novega zdravstvenega postavitno v vnovi objekta (ko predvidena zasnova vnovi zdravstvenega objekta, izboljšanje fasade, zamenjave in izboljšanje stene).
- Predvideno je odstranitev prisoditev in montaža zaličij.

LEGENDA:

Sanacija

FASADA S IN J
M = 1:100

<div>ESPLANADA d.o.o.</div> <div>8222 ŠKOFJA LOKA, SLOVENIJA P. 06 20 20 589 / F. 06 20 20 588 / A. info@esplanada.si</div>			
Investitor:	OBČINA LAŠKO, MESTNI TRG 2, 3270 LAŠKO		
Objekt:	ZDRAVSTVENI DOM - ENERGETSKA SANACIJA		
Risba:	FASADA S IN J		
Nacr:	ARHITEKTURA		
Odg. vodja proj.:	Jože Cugelj, u.d.a.	ZAPIS 1516	Podpis: 
Odg. projektant:	Jože Cugelj, u.d.a.	ZAPIS 1516	Podpis: 
Projektant:	David Maton, projektant		Podpis: 
Št. pr: 05/2013	Faza: PZI	Merilo: 1:100	Datum: 02/2013
		Št. risbe: 7	