

**ELABORAT LOKACIJSKE PREVERITVE  
ZA DOLOČITEV OBSEGA STAVBNEGA ZEMLJIŠČA PRI POSAMIČNI  
POSELITVI**

- **na parceli št. 453/3,  
k.o. 1042 Paneče**

**ID LP v PIS: \_\_\_\_\_**



**Razvojni center  
PLANIRANJE d.o.o. Celje**

## SPLOŠNI PODATKI

NAZIV LOKACIJSKE PREVERITVE: **ELABORAT LOKACIJSKE PREVERITVE  
ZA DOLOČITEV OBSEGA STAVBNEGA ZEMLJIŠČA PRI  
POSAMIČNI POSELITVI  
- na parcelah 453/3, k.o. 1042 Paneče**

IZDELAL:



**Razvojni center  
PLANIRANJE d.o.o. Celje**  
3000 Celje, Ulica XIV. divizije 14  
telefon: 03/42 74 230  
e-mail: [info@rcpl.si](mailto:info@rcpl.si)

ŠTEV. PROJEKTA:

21/25

ID LP v PIS:

POOBLAŠČENA PROSTORSKA  
NAČRTOVALKA:  
Identifikacijska številka

IRENA POVALEJ  
univ.dipl.inž.arh.  
PA PPN ZAPS 1494



ODGOVORNI GEODET:  
Identifikacijska številka

PETER ŽLIČAR  
inž.geod.  
IZS Geo 0554

SODELAVCI:

FILIP KOTNIK  
mag.prost.načrt.

DIREKTOR:

RADOVAN ROMIH  
univ.dipl.inž.kraj.arh.



ŠTEV. IZVODOV:  
nepooblaščenno kopiranje in  
razmnoževanje ni dovoljeno

2+arhivski izvod

IZDELANO:

April 2025

## VSEBINA

### I. TEKSTUALNI DEL

1	UVODNA POJASNILA .....	4
2	VELJAVNI PROSTORSKI AKTI OBČINE, POTRJEANE LOKACIJSKE PREVERITVE .....	5
3	IZVORNO OBMOČJE ZA LOKACIJSKO PREVERITEV .....	6
4	OBMOČJE LOKACIJSKE PREVERITVE .....	7
5	OBMOČJA VAROVANJ IN OMEJITEV .....	8
6	NAMEN LOKACIJSKE PREVERITVE .....	9
7	OPIS PREDLAGANE SPREMEMBE OBMOČJA POSAMIČNE POSELITVE.....	10
8	UTEMELJITEV SKLADNOSTI NAMENA LOKACIJSKE PREVERITVE Z ZUREP-3.....	13
9	SEZNAM PODATKOVNIH VIROV IN DODATNE DOKUMENTACIJE .....	16

### II. GRAFIČNI DEL

1	Izsek iz občinskega prostorskega načrta s prikazom območja lokacijske preveritve	M 1:5000
2	Situacija obstoječega stanja	M 1:500
3	Prikaz območja lokacijske preveritve	M 1:1000

## I. TEKSTUALNI DEL

### 1 UVODNA POJASNILA

Investitor/pobudnik želi na delu parcele št. 453/3, k.o. 1042 Paneče, zgraditi nov stanovanjski objekt.

Na območju opredeljenega stavbnega zemljišča razpršene poselitve (izvornega območja) stojijo stanovanjski in več pomožnih kmetijskih objektov.

Lokacija nove stanovanjske stavbe se nahaja zunaj meje opredeljenega stavbnega zemljišča razpršene poselitve oz. posamične poselitve. Predmet lokacijske preveritve je širitev stavbnega zemljišča na posamični poselitvi.

Zakon o urejanju prostora (Uradni list RS št. 119/21, 18/23 – ZDU-1O, 78/23 – ZUNPEOVE, 95/23 – ZIUOPZP, 23/24 in 109/24; v nadaljevanju ZUreP-3) opredeljuje lokacijsko preveritev kot instrument prostorskega načrtovanja, s katerim lahko občina na podlagi posameznih potreb v prostoru izvede manjše spremembe izvedbene regulacije prostora.

Elaborat lokacijske preveritve investitor skupaj s pobudo za lokacijsko preveritev odda na Občino Laško, ki izpelje postopek lokacijske preveritve. Občinski urbanist preveri skladnost elaborata z ZUreP-3 in o tem obvesti investitorja. Občinski urbanist na podlagi pridobljenih mnenj nosilcev urejanja prostora ter pridobljenih predlogov in pripomb javnosti županu predlaga, da občinski svet pobudo z elaboratom s sklepom o lokacijski preveritvi odobri ali zavrne.

Elaborat lokacijske preveritve je pripravljen skladno z določili ZUreP-3 in Tehničnimi pravili za pripravo občinskih prostorskih izvedbenih aktov v digitalni obliki (MOP, 19. 9. 2024). Izdelan je na podlagi izkazanega investitorjevega namena.

Kratice uporabljene v tem elaboratu imajo naslednji pomen:

- |           |                                     |
|-----------|-------------------------------------|
| - EUP     | enota urejanja prostora             |
| - pEUP    | podenota urejanja prostora          |
| - PIA     | prostorski izvedbeni akt,           |
| - OPN     | občinski prostorski načrt,          |
| - PNRP    | podrobnejša namenska raba prostora, |
| - ZPNačrt | Zakon o prostorskem načrtovanju     |
| - ZUreP-3 | Zakon o urejanju prostora.          |

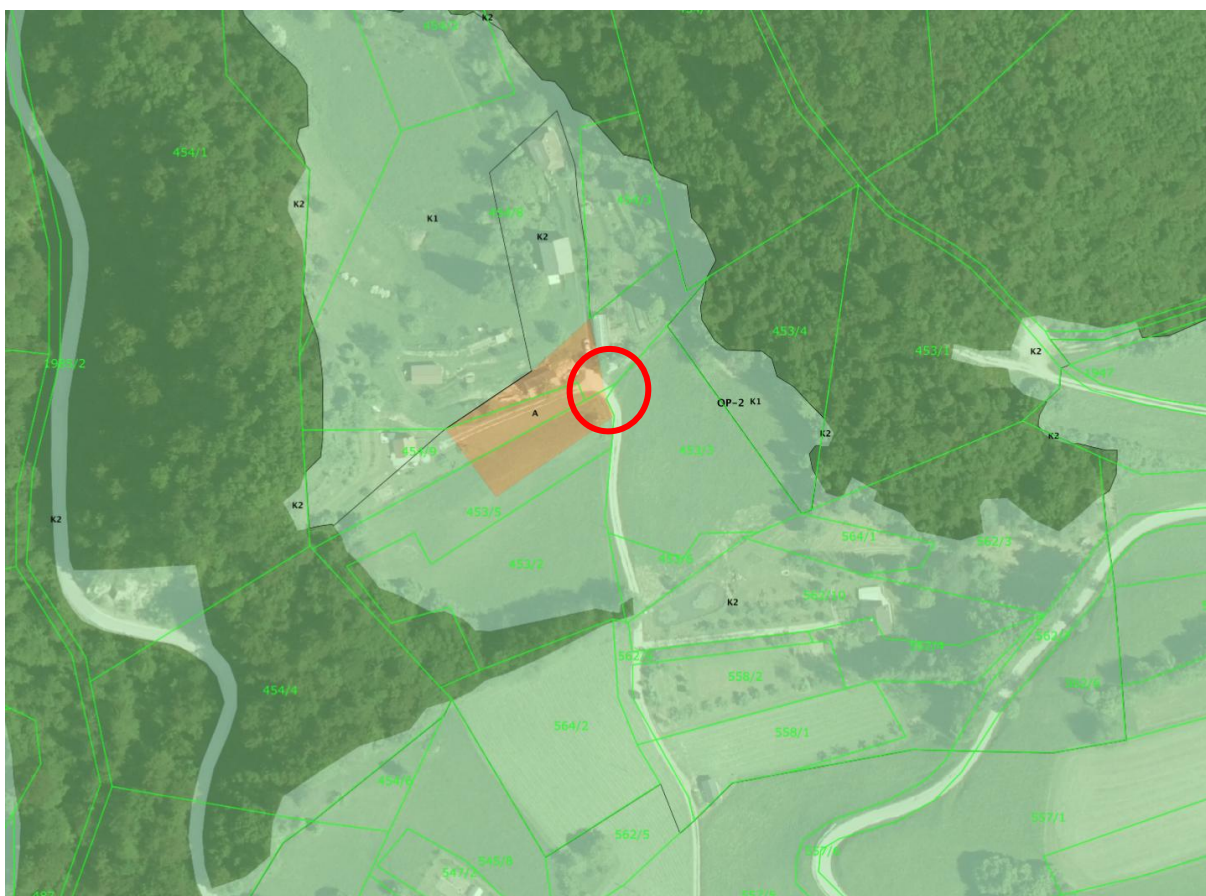
## 2 VELJAVNI PROSTORSKI AKTI OBČINE, POTRJENE LOKACIJSKE PREVERITVE

Na območju obravnave lokacijske preveritve velja prostorski akt:

- **Občinski prostorski načrt:** Odlok o občinskem prostorskem načrtu Občine Laško (Uradni list RS, št. 3/18, 51/21-teh.popr., 163/21-SD OPN2, 2/25-TP) – v nadaljevanju OPN.

OPN ima v zbirki prostorskih aktov iz prostorskega informacijskega sistema identifikacijske številke 832, 2480 ter 4747.

Na območju navedenega izvornega območja še ni bilo izvedene lokacijske preveritve.



Slika 1: Izrez iz občinskega prostorskega načrta (vir: OPN Laško: [pis.eprstor.gov.si/pis-gr-jv/](http://pis.eprstor.gov.si/pis-gr-jv/))



### 3 IZVORNO OBMOČJE ZA LOKACIJSKO PREVERITEV

**Občina:**

- Občina Laško.

**Katastrska občina:**

- 1042 Paneče

**Parcele št. (vir: KN):**

- 453/5 del, 454/9 del, 454/8 del.

**Podrobnejša namenska raba:**

- Predlagana lokacijska preveritev se nanaša na območje, ki je v veljavnem OPN Občine Laško opredeljeno kot površine razpršene poselitve (z oznako A). Skladno s 307. členom ZUreP-3 se površine razpršene poselitve po ZPNačrt štejejo kot območje stavbnih zemljišč na posamični poselitvi po ZUreP-3.

**Enota urejanja prostora:**

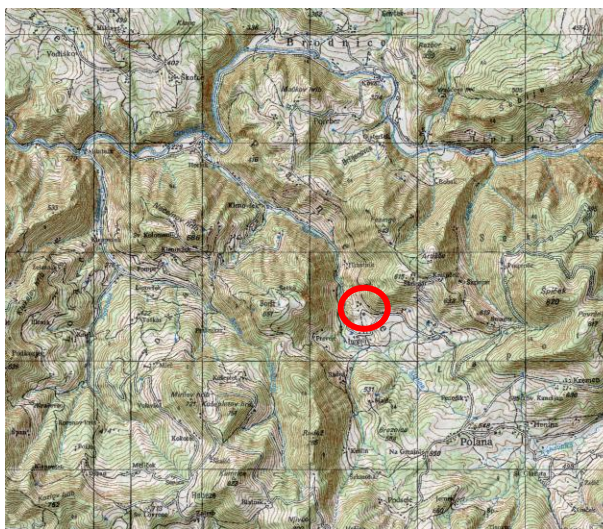
- OP-2.

**Podenota urejanja prostora:**

- Ni opredeljena.

**Površina območja stavbnega zemljišča pri posamični poselitvi (površina izvirnega območja):**

- 1533,67 m<sup>2</sup>.



Slika 2: širši prikaz v prostoru – topografija (vir: [www.evode.gov.si](http://www.evode.gov.si))



Slika 3: širši prikaz v prostoru – digitalni ortofoto posnetek (vir: [www.evode.gov.si](http://www.evode.gov.si))

## 4 OBMOČJE LOKACIJSKE PREVERITVE

### Občina:

- Občina Laško

### Katastrska občina:

- 1042 Paneče.

### Parcele št. (vir: KN):

- 453/3 del.

### Podrobnejša namenska raba:

- Območje na katerega posega širitev območja stavbnega zemljišča pri posamični poselitvi je opredeljeno kot druga kmetijska zemljišča (K2).

### Enota urejanja prostora:

- OP-2.

### Podenota urejanja prostora:

- Ni opredeljena.

### Vrsta predlagane spremembe:

- Predlagana sprememba območja posamične poselitve predstavlja širitev stavbnega zemljišča na vzhodni strani v velikosti 306,73 m<sup>2</sup>.

### Površina spremembe:

- Sprememba stavbnega zemljišča: širitev je velikosti 306,73 m<sup>2</sup>.

### Površina izvirnega območja:

- 1533,67 m<sup>2</sup>.

### Delež spremembe / širitve:

- 20 % glede na površino izvirnega območja.

### Površina stavbnega zemljišča pri posamični poselitvi po spremembah:

- 1840,40 m<sup>2</sup>.

## 5 OBMOČJA VAROVANJ IN OMEJITEV

Območje lokacijske preveritve se nahaja zunaj območij varstvenih režimov: evidentirane kulturne dediščine, nature 2000, varovalnih gozdov, poplavno ogroženih območij in vodovarstvenih območij.

Nahaja se na območju:

- zanemarljive, majhne in srednje verjetnosti pojavljanja plazov (karta verjetnosti pojavljanja plazov, atlas voda, [www.evode.gov.si](http://www.evode.gov.si)),
- erozijskem območju, kjer se načrtujejo običajni zaščitni ukrepi (erozijska območja, atlas voda, [www.evode.gov.si](http://www.evode.gov.si)),
- naravne vrednote Gračnica – dolina (Zavarovana in varovana območja po ZON, atlas voda, [www.evode.gov.si](http://www.evode.gov.si)),
- ekološko pomembnega območja Zasavsko hribovje (Zavarovana in varovana območja po ZON, atlas voda, [www.evode.gov.si](http://www.evode.gov.si)).

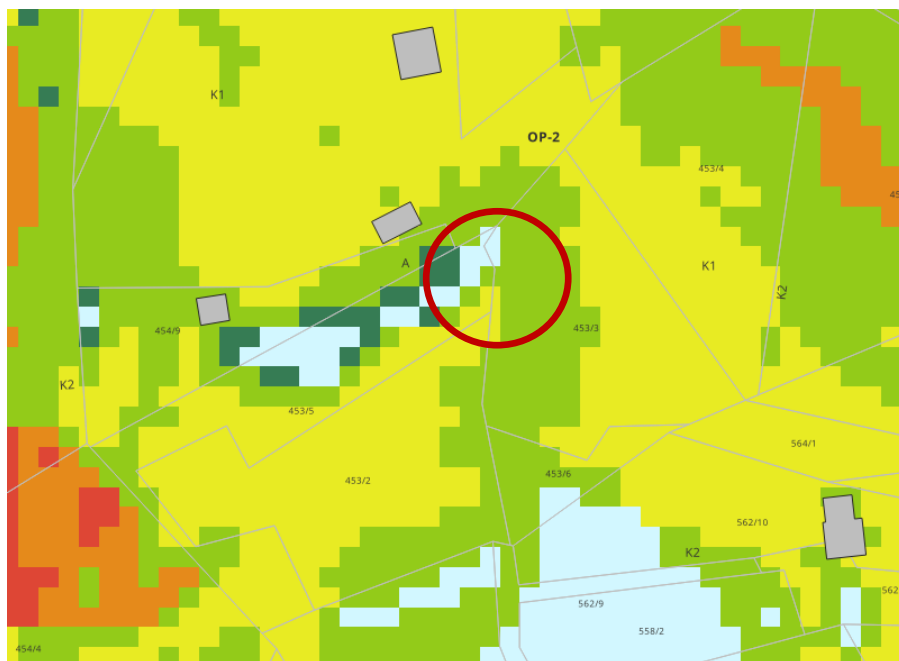


Slika 4: karta verjetnosti pojavljanja erozij (vir: portal E-vode)

Legenda:

- Opozorilno območje - strogo varovanje
- Opozorilno območje - zahtevni zaščitni ukrepi
- Opozorilno območje - običajni zaščitni ukrepi





Slika 5: karta verjetnosti pojavljanja plazov (vir: portal E-vode)

#### LEGENDA

- 0-Zanemarljiva
- 1-Zelo majhna
- 2-Majhna
- 3-Srednja
- 4-Velika
- 5-Zelo velika

Dostop do območja posamične poselitve je po obstoječi nekategorizirani cesti, ki se odcepi od lokalne ceste LC 200061 Zagrač.-Paneče-Polana. Nekategorizirana cesta poteka po zahodnem robu obstoječega zemljišča, kjer je predvidena širitev stavbnega zemljišča.

Do območja obstoječih objektov posamične poselitve poteka elektro omrežje in javni vodovod.

Ne nahaja se v območju veljavnih državnih prostorskih načrtov ali državnih prostorskih načrtov v pripravi.

## 6 NAMEN LOKACIJSKE PREVERITVE

Skladno s prvo alinejo 134. člena ZUreP-3 se predlagana lokacijska preveritev izvede zaradi ohranjanja posamične poselitve; preoblikuje ali spremeni se obseg stavbnih zemljišč, kot so določena v OPN, in določi prostorske izvedbene pogoje.

Obsega širitev območja obstoječega stavbnega zemljišča.

## 7 OPIS PREDLAGANE SPREMEMBE OBMOČJA POSAMIČNE POSELITVE

Na območju opredeljenega stavbnega zemljišča razpršene poselitve (izvornega območja) stojijo stanovanjski in več pomožnih kmetijskih objektov.

Investitor želi zgraditi stanovanjski objekt na delu parcele št. 453/3, k.o. 1042 Paneče. Območje stavbnega zemljišča se razširi na vzhodno stran od obstoječega stavbnega zemljišča, da se pridobi stavbno zemljišče za nameravano gradnjo.

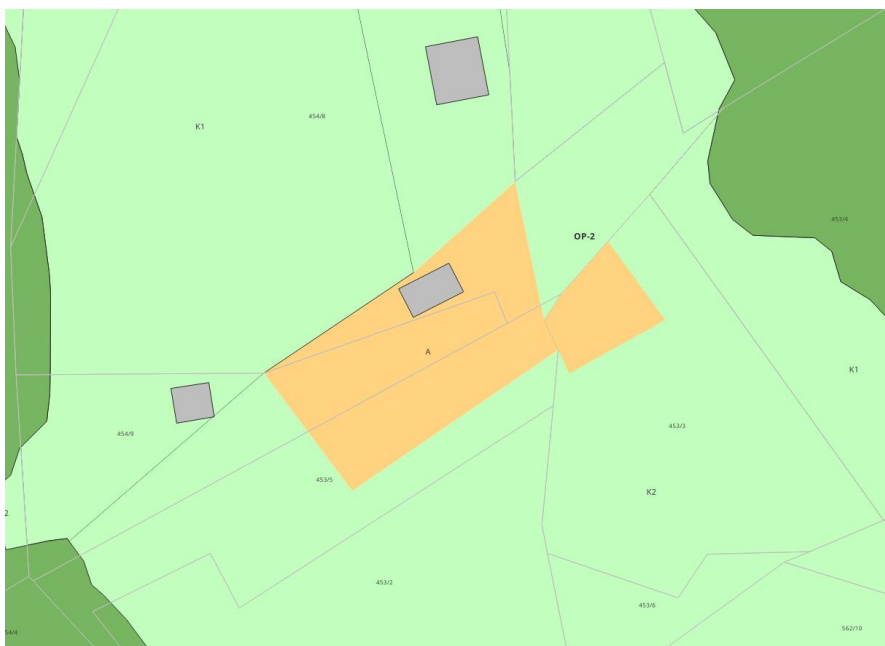
### Umestitev in oblikovanje objektov

Arhitektonsko oblikovanje in umestitev objekta mora upoštevati določila prostorskih izvedbenih pogojev za umestitev in oblikovanje, določena za gradnja na namenski rabi A v opredeljeni EUP OP-2. V 80. členu OPN Laško so opredeljeni splošni pogoji za oblikovanje objektov. Zagotovi se ustrezen odmik od obstoječih objektov in od parcelnih mej. Predvidena gradnja mora v celoti upoštevati vsa določila OPN. Umestitev ohranja značilno zasnovo obstoječe posamične poselitve.

Umesti se manjši objekt podolgovate tlorisne zasnove, orientiran vzporedno s plastnicami terena in obstoječimi objekti v okolici. Etažnost je pritličje in mansarda (dopustna je tudi izvedba kleti). Streha poteka vzporedno z daljšo stranico objekta. Naklon strehe je v razponu od 35° do 45°.



Slika 6: prikaz območja lokacijske preveritve



Slika 7: Prikaz območja stavbnega zemljišča pri posamični poselitvi po izvedeni lokacijski preveritvi

### Dovoz in dostop

Dostop do območja posamične poselitve je po obstoječi nekategorizirani cesti, ki se odcepi od lokalne ceste LC 200061 Zagrač.-Paneče-Polana. Nekategorizirana cesta, z urejeno služnostjo, poteka po zahodnem robu obstoječega zemljišča, kjer je predvidena širitev stavbnega zemljišča.

### Pogoji s področja geotehnike in geotehnologije

Nahaja se na območju zanemarljive, majhne in srednje verjetnosti pojavljanja plazov (karta verjetnosti pojavljanja plazov, atlas voda, [www.evode.gov.si](http://www.evode.gov.si)) ter na erozijskem območju, kjer se načrtujejo običajni zaščitni ukrepi (erozijska območja, atlas voda, [www.evode.gov.si](http://www.evode.gov.si)). Pri nadaljnjem načrtovanju in gradnji je potrebno upoštevati pogoje geološko geomehanskega poročila.

Izdelano je Geološko geomehansko poročilo (Geološko-geomehansko poročilo za spremembo namenske rabe, GEOSVET Samo Marinc s.p., izdelano marec 2025), ki ugotavlja, da je obravnavana lokacija primerna za gradnjo. Obravnavano območje je na videz stabilno, brez znakov labilnosti ali erozije. S predvidenimi posegi se stanje ne bo poslabšalo, v kolikor se bo upoštevalo geološko geomehansko poročilo. Zaradi potrebe po temeljenju novega objekta v homogeno nosilna raščena tla, naj gradbeno jamo, v primeru drugačne sestave tal od opisane v omenjenem poročilu, pred izdelavo temeljev pregleda geolog.

Na koti temeljenja objekta, oziroma zemeljskega planuma, bo potrebno izvesti kvalitetno obodno drenažo z revizijskimi jaški. Neprepusten in kontroliran odtok meteornih in drenažnih vod iz objektov in okolice naj se speljejo, predlagano preko zadrževalnika, razpršeno na pobočje pod objektom v plitvo irigacijo, oziroma v plitvo ponikovalo polje. Odpadne vode bo potrebno speljati v individualno čistilno napravo, odtok pa v plitvo irigacijo.

### Vodovod in kanalizacija

Predviden objekt se lahko priključi na obstoječi javni vodovod, ki poteka čez predvideno območje širitve stavbnega zemljišča razpršene poselitve. Obstoječi vodovod se zaradi predvidene gradnje ustrezno prestavi oz. preuredi.

Glede na geološko geomehansko poročilo, se neprepusten in kontroliran odtok meteornih in drenažnih vod iz objektov in okolice naj speljejo, preko zadrževalnika, razpršeno na pobočje pod objektom v plitvo irigacijo, oziroma v plitvo ponikovalo polje. Odpadne vode bo potrebno speljati v individualno čistilno napravo, odtok očiščenih vod pa v plitvo irigacijo.

### **Elektro energetska omrežje**

Predviden objekt se lahko priključi na obstoječe elektro energetska omrežje, ki se nahaja na območju razpršene oziroma posamične poselitve.

### **Ohranjanje narave**

Območje lokacijske preveritve se nahaja na območju:

- naravne vrednote Gračnica – dolina in
- ekološko pomembnega območja Zasavsko hribovje.

Skladno z OPN so na ekološko pomembnih območjih, ki niso tudi posebna varstvena območja, vsi posegi in dejavnosti možni, načrtuje pa se jih tako, da se v čim večji možni meri ohranja naravna razširjenost habitatnih tipov ter habitatov rastlinskih in živalskih vrst, njihova kvaliteta ter povezanost habitatov populacij rastlinskih in živalskih vrst in omogoča ponovno povezanost, če bi bila le-ta z načrtovanim posegom ali dejavnostjo prekinjena. Skladno s to usmeritvijo se predlagane posege in dejavnosti načrtuje izven najbolj občutljivih in biotsko najvrednejših delov ekološko pomembnih območij.

Posegi in dejavnosti na površinski in podzemeljski geomorfološki, hidrološki in geološki naravni vrednoti izvajajo v obsegu in na način, da se ne uničijo, poškodujejo ali bistveno spremenijo lastnosti, zaradi katerih je del narave opredeljen za naravno vrednoto, oziroma v obsegu in na način, da se v čim manjši možni meri spremenijo druge fizične, fizikalne, kemijske, vidne in funkcionalne lastnosti naravne vrednote.

Varstvene usmeritve za izvedbo posega bo podal pristojni Zavod za varstvo narave.

**8 UTEMELJITEV SKLADNOSTI NAMENA LOKACIJSKE PREVERITVE Z ZUREP-3**

V povezavi s 135. členom ZUreP-3 so podane utemeljitve iz katerih je razvidno, da je določitev obsega stavbnega zemljišča pri posamični poselitvi skladna z zakonskimi določili.

**Preglednica 1: Kriteriji za določanje obsega stavbnega zemljišča pri posamični poselitvi skladno s 135. členom ZUreP-3**

Kriterij dopustnosti individualnih odstopanj	Utemeljitev skladnosti
Občina ima sprejet OPN.	Da. Občina ima sprejet OPN: Odlok o občinskem prostorskem načrtu Občine Laško (Uradni list RS, št. 3/18, 51/21-teh.popr., 163/21-SD OPN2, 2/25-TP).
PNRP na območju lokacijske preveritve je posamična poselitev oz. šteje kot posamična poselitev (307. člen ZUreP-3).	Da. PNRP na območju lokacijske preveritve se nanaša na območje, ki je v veljavnem OPN Občine Laško opredeljeno kot površine razpršene poselitve. Skladno s 307. členom ZUreP-3 se površine razpršene poselitve po ZPNačrt štejejo kot območje stavbnih zemljišč na posamični poselitvi po ZUreP-3.
Sprememba stavbnega zemljišča ne presega 600 m <sup>2</sup> .	Ne presega. Širitev znaša 306,73 m <sup>2</sup> .
Sprememba stavbnega zemljišča ne presega 20% izvirnega obsega.	Ne presega. Širitev znaša 20% površine izvirnega območja.
Navedene in upoštevane so predhodno izvedene lokacijske preveritve, ki s spremembami in dopolnitvami OPN še niso vključene v veljavni OPN.	Na obravnavanem izvirnem območju ni bilo predhodno izvedenih lokacijskih preveritev.

**Preglednica 2: Kriteriji za določanje obsega stavbnega zemljišča pri posamični poselitvi skladno z 32. členom ZUreP-3**

Kriterij dopustnosti individualnih odstopanj	Utemeljitev skladnosti
Gre za izvajanje obstoječih dejavnosti.	Da. Na območju opredeljenega stavbnega zemljišča razpršene poselitve (izvirnega območja) stojijo stanovanjski in več pomožnih kmetijskih objektov predstavlja ohranjanje dejavnosti - bivanje, gradnjo novega stanovanjskega objekta.
Ohranja ali izboljša se obstoječi arhitekturni in tipološki vzorec posamične poselitve.	Da. Arhitektonsko oblikovanje in umestitev objekta mora upoštevati določila prostorskih izvedbenih pogojev za umestitev in oblikovanje, določena za gradnjo na namenski rabi A v opredeljeni EUP OP-2 (podrobneje v poglavju 7. opis predlagane spremembe območja posamične poselitve).

	<p>Predvidena gradnja mora v celoti upoštevati vsa določila OPN. S tem bo ohranjen obstoječi arhitekturni in tipološki vzorec posamične poselitve.</p>
<p>Obstoječa posamična poselitev je ustrezno komunalno opremljena tako, da dopušča priklop novih objektov, dostop do javne ceste pa se praviloma zagotavlja preko obstoječih dovozov.</p>	<p>Da.</p> <p>Dostop do območja posamične poselitve je po obstoječi nekategorizirani cesti, ki se odcepi od lokalne ceste LC 200061 Zagrač.-Paneče-Polana. Nekategorizirana cesta, z urejeno služnostjo, poteka po zahodnem robu obstoječega zemljišča, kjer je predvidena širitve stavbnega zemljišča.</p> <p>Predviden objekt se lahko priključi na obstoječe elektro omrežje, ki je že na izvornem območju ter na javni vodovod, ki poteka čez območje predvidene širitve stavbnega zemljišča.</p> <p>Glede na geološko geomehansko poročilo, se neprepusten in kontroliran odtok meteornih in drenažnih vod iz objektov in okolice naj speljejo, preko zadrževalnika, razpršeno na pobočje pod objektom v plitvo irigacijo, oziroma v plitvo ponikovalo polje. Odpadne vode bo potrebno speljati v individualno čistilno napravo, odtok pa v plitvo irigacijo.</p>
<p>Vpliv na okolje in na obstoječo posamično poselitev se ne bo bistveno povečal.</p>	<p>Da.</p> <p>Vpliv se ne bo povečal, predvideni objekt ne bo povzročal emisij strupenih plinov, nevarnih delcev, plinov, onesnaženja ali zastrupitve vode in tal ter elektromagnetnega sevanja kot tudi ne povečanega hrupa.</p>
<p>Načrtovani posegi v prostor so skladni s pravnimi režimi in varstvenimi usmeritvami.</p>	<p>Da.</p> <p>Načrtovani poseg je skladen z odlokom o občinskem prostorskem načrtu Občine Laško (Uradni list RS, št. 3/18, 51/21-teh.popr., 163/21-SD OPN2), ki v 48. členu določa, da se na območjih, kjer je razpršena poselitev opredeljena kot avtohtoni poselitveni vzorec, obstoječe gradnje ohranjajo, oblikovno in funkcionalno nadgrajujejo ter komunalno opremijo. Obstoječa območja razpršene poselitve se ohranjajo ter razvijajo s prenovo in minimalnimi posegi v prostor, izjemoma pa se oblikujejo tudi nove površine, pri čemer je potrebno ohranjati oziroma ustvarjati prepoznaven red v prostoru in zagotoviti racionalno prostorsko organizacijo dejavnosti</p> <p>Območje lokacijske preveritve se nahaja zunaj območij varstvenih režimov: evidentirane kulturne dediščine, nature 2000, varovalnih gozdov, poplavno ogroženih območij in vodovarstvenih območij.</p> <p>Nahaja se na območju zanemarljive, majhne in srednje verjetnosti pojavljanja plazov (karta verjetnosti pojavljanja plazov, atlas voda, <a href="http://www.evode.gov.si">www.evode.gov.si</a>) ter na erozijskem območju, kjer se načrtujejo običajni zaščitni ukrepi (erozijska območja, atlas voda,</p>



	<p>www.evode.gov.si). Pri nadaljnjem načrtovanju in gradnji je potrebno upoštevati pogoje geološko-geomehanskega poročila (Geološko-geomehansko poročilo za spremembo namenske rabe, GEOSVET Samo Marinc s.p., izdelano marec 2025).</p> <p>Prav tako se nahaja na območju naravne vrednote Gračnica – dolina (Zavarovana in varovana območja po ZON, atlas voda, <a href="http://www.evode.gov.si">www.evode.gov.si</a>), ter ekološko pomembnega območja Zasavsko hribovje (Zavarovana in varovana območja po ZON, atlas voda, <a href="http://www.evode.gov.si">www.evode.gov.si</a>). Varstvene usmeritve za izvedbo posega bo podal pristojni Zavod za varstvo narave. Upošteva se prostorske izvedbene pogoje iz OPN (podrobneje v poglavju 7. opis predlagane spremembe območja posamične poselitve).</p> <p>Območje se ne nahaja v območju veljavnih ali načrtovanih državnih prostorskih aktov.</p>
Pri načrtovanih posegih so upoštevane fizične lastnosti zemljišča.	<p>Da.</p> <p>Upošteva se dostopnost in konfiguracija terena ter sosednja zemljišča z obstoječo pozidano strukturo.</p> <p>Objekt se umesti vzhodno od obstoječega stavbnega zemljišča. Smer slemenega poteka vzporedno z daljšo stranico in vzporedno s plastnicami terena. Ohranja značilno zasnovo obstoječe posamične poselitve. S takšno postavitvijo objektov je upoštevana značilna postavitvev objektov glede na teren ter medsebojna postavitvev objektov.</p> <p>Dostop do območja posamične poselitve je po obstoječi nekategorizirani cesti, ki se odcepi od lokalne ceste LC 200061 Zagrač.-Paneče-Polana. Nekategorizirana cesta poteka po zahodnem robu območja predvidene širitve stavbnega zemljišča. Dostop do novogradnje se uredi iz obstoječe dovozne poti.</p> <p>Preko območja gradnje poteka javni vodovod, ki se zaradi predvidene gradnje ustrezno prestavi oz. preuredi.</p>

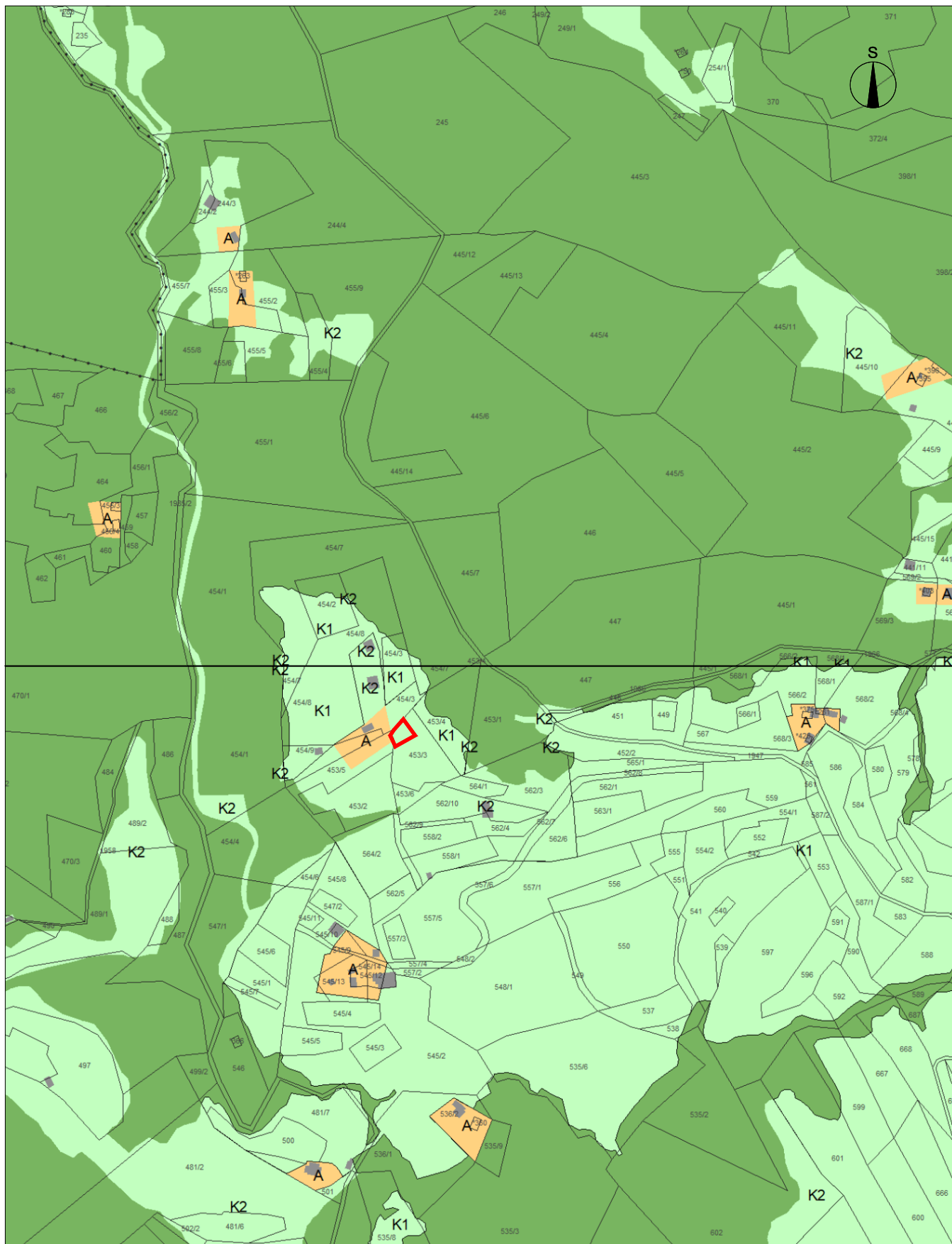
## 9 SEZNAM PODATKOVNIH VIROV IN DODATNE DOKUMENTACIJE

Pri izdelavi lokacijske preveritve je bila upoštevana vsa predhodno izdelana dokumentacija in uporabljeni podatkovni viri:

- Geodetski načrt (izdelal GEOFOTO d.o.o., št. 2025157, 13.3.2025),
- zemljiško katastrski prikaz (portal prostor, <https://egp.gu.gov.si>),
- podatki o namenski rabi prostora: OPN Občine Laško (<https://dokumenti-pis.mop.gov.si/>),
- podatki o ogroženih območjih (atlas voda, [www.evode.gov.si](http://www.evode.gov.si)),
- podatki o prikazu stanja prostora (portal iObcina, <https://www.iobcina.si/>).
- Geološko geomehansko poročilo (izdelal GEOSVET Samo Marinc s.p., izdelano marec 2025).

## II. GRAFIČNI DEL

1	Izsek iz občinskega prostorskega načrta s prikazom območja lokacijske preveritve	M 1:5000
2	Situacija obstoječega stanja	M 1:500
3	Prikaz območja lokacijske preveritve	M 1:1000



## ELABORAT LOKACIJSKE PREVERITVE ZA DOLOČITEV OBSEGA STAVBNEGA ZEMLJIŠČA PRI POSAMIČNI POSELITVI

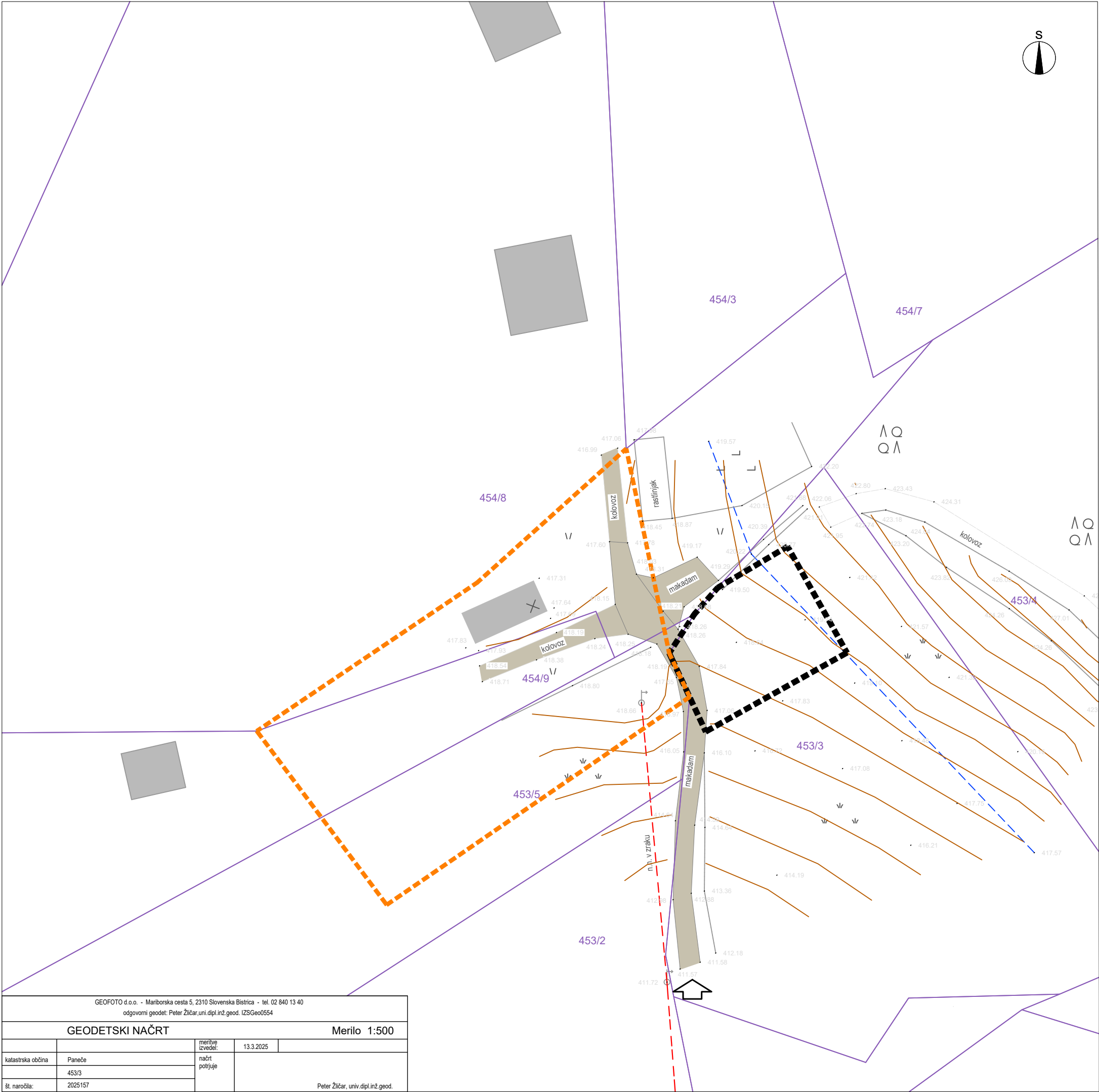
Št. projekta: 21/25  
Datum: april 2025

IZSEK IZ OBČINSKEGA PROSTORSKEGA NAČRTA S PRIKAZOM OBMOČJA  
LOKACIJSKE PREVERITVE  
M 1:5000



Razvojni center  
PLANIRANJE d.o.o. Celje  
Ulica XIV. divizije 14, 3000 Celje

 OBMOČJE LOKACIJSKE PREVERITVE



LEGENDA

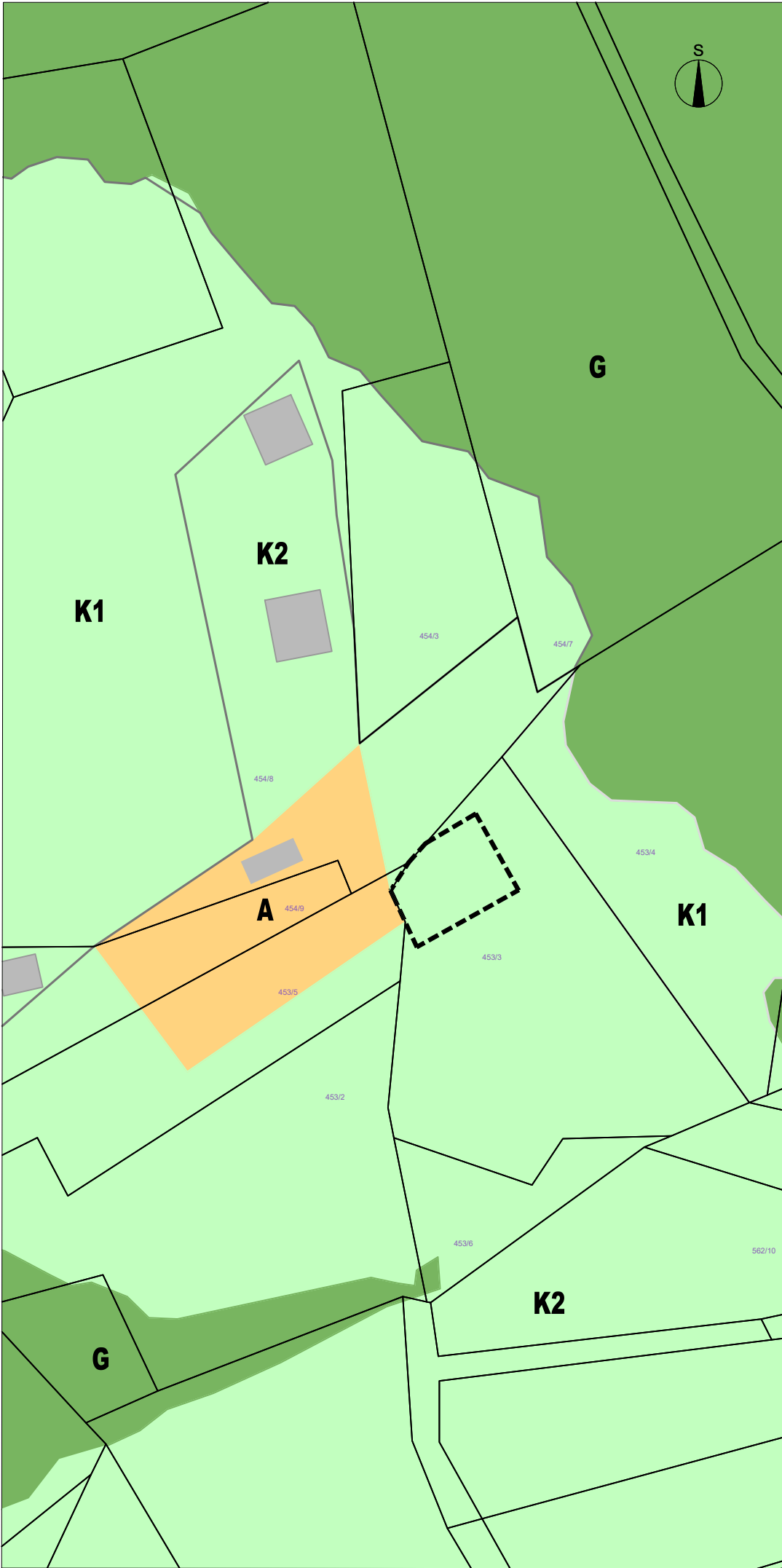
OBSTOJEČE	PREDVIDENO	
		MEJE območje stavbnega zemljišča na posamični poselitvi (izvorno območje)
		območje lokacijske preveritve/širitev
		PARCELNE MEJE (vir: geodetski načrt)
		urejene parcelne meje
		OBJEKTI objekti
		PROMET dostop in dovoz na območje
		obstoječe ceste in dovoz
		GOSPODARSKA JAVNA INFRASTRUKTURA IN PRIKLJUČEVANJE
		vodovod
		elektro omrežje

ELABORAT LOKACIJSKE PREVERITVE  
ZA DOLOČITEV OBSEGA  
STAVBNEGA ZEMLJIŠČA PRI POSAMIČNI POSELITVI

SITUACIJA OBSTOJEČEGA STANJA M 1:500

Št. projekta: 21/25  
Datum: april 2025

GEOFOTO d.o.o. - Mariborska cesta 5, 2310 Slovenska Bistrica - tel. 02 840 13 40 odgovorni geodet: Peter Žičar, univ. dipl. inž. geod. IZSGeo0554				
GEODETSKI NAČRT			Merilo 1:500	
katastrska občina	Paneče	meritve izvedel:	13.3.2025	
	453/3	načrt potrjuje		
št. naročila:	2025157	Peter Žičar, univ. dipl. inž. geod.		



LEGENDA

OBSTOJEČE

PREDVIDENO

MEJE

območje stavbnega zemljišča na posamični poselitvi (izvorno območje)

območje lokacijske preveritve/širitev

PARCELNE MEJE

parcelne meje (vir: geodetski načrt)

parcelne meje (vir: ZKN <https://egp.gu.gov.si/>)

OBJEKTI

objekti

okvirna postavitev stanovanjskega objekta

PROMET

ceste, dovozi

dostop in dovoz na območje

NAMENSKA RABA PROSTORA

stavbno zemljišče na posamični poselitvi (izvorno območje)

najboljše kmetijsko zemljišče

drugo kmetijsko zemljišče

gozd

ELABORAT LOKACIJSKE PREVERITVE  
ZA DOLOČITEV OBSEGA  
STAVBNEGA ZEMLJIŠČA PRI POSAMIČNI POSELITVI

PRIKAZ OBMOČJA LOKACIJSKE PREVERITVE  
M 1:1000

Št. projekta: 21/25  
Datum: april 2025