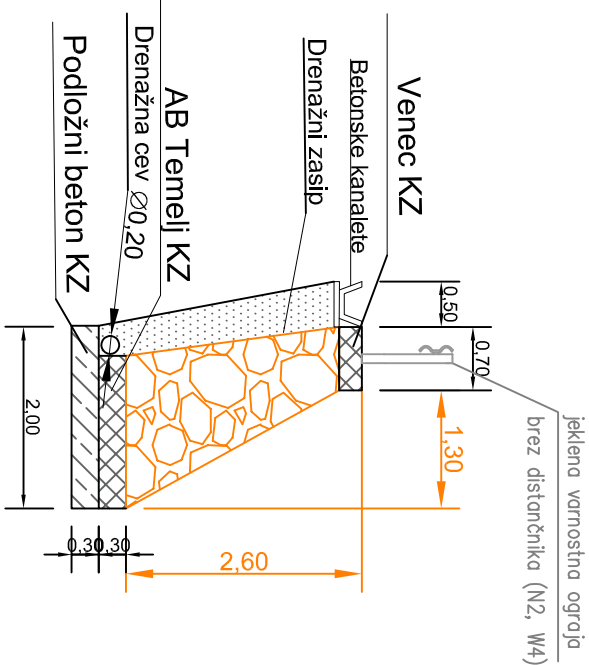


Prerez:
M 1:50



Izveček armaturnih mrež:

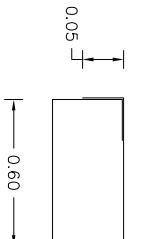
Mrežna armatura B500

Ozn.	Tip mreže	B (m)	L (m)	Površina (m2)	N (kos)	Teža na enoto (kg/kos)	Teža (kg)
Q-503		2,15	6,00	12,9	4	102,99	412

Skupna teža:

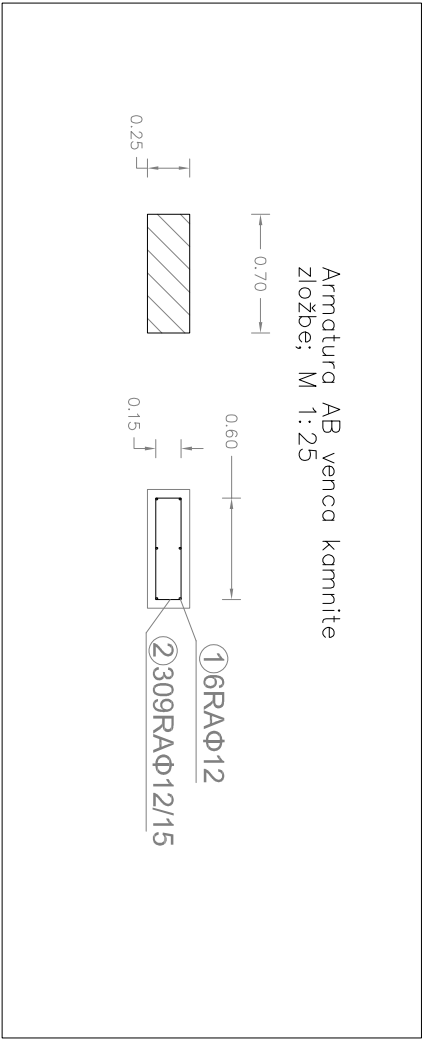
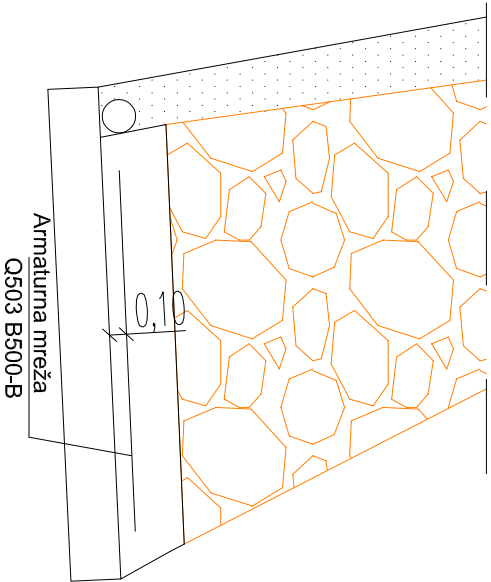
412

Palična armatura S500 - AB venec zložbe

Ozn.	Oblika in mere (cm)	Φ (mm)	Lg (m)	N (kos)	Lgn (m)
1	600	12	6,00	24	144
2		12	1,60	160	256

Skupaj:

Φ (mm)	Lgn (m)	Teža na enoto (kg/m)	Teža (kg)
12	400	0,911	364,4



<div><div><div>BLAN d.o.o.</div><div>Storitve v gradbeništvu in rudarstvu</div><div>Špeglova ulica 47</div><div>3320 Velenje</div></div></div>		NAZIV	IME IN PRIIMEK	IDENT. ST.	PODPIS
		OVP:		IZS	
		OP:	Andrej Blažič	RG 0119	
		obdelal:			
Naročnik:	Občina Laško, Mestna ulica 2, 3270 Laško			Št.proj.:	
	Parc. št.1/13, k.o. 1034 Mrzlo polje			Št.elaborat:	GM-38 / 2024
faza:	PZI	merilo:	1:200	Šifra CC:	
opis risbe:	Kamniša zložba	del risbe:			
št. odseka:	arhivska št.:	faza/objekt:	šifra risbe:		
št. risbe:	G.8	avtor risbe:	BLAN d.o.o.		
		ident.št.risbe:			